



DYFODOL I'R IAITH

Llais i'r Iaith

Am fanylion pellach cysylltwch â:

Dylan Bryn Roberts, Prif Weithredwr Dyfodol i'r Iaith, [REDACTED]  
Heini Gruffudd, Cadeirydd Dyfodol i'r Iaith, [REDACTED]

---

### Dyfodol i'r Iaith

Mae Dyfodol i'r Iaith yn fudiad amhleidiol sy'n gweithredu er lles y Gymraeg

Ei nod yw dylanwadu drwy ddulliau cyfansoddiadol ar sylwedd a chynnwys polisiau cyhoeddus a deddfwriaeth er mwyn hybu twf a ffyniant y Gymraeg.

---

Prif Weithredwr: Dylan Bryn Roberts

Llywydd: Cynog Dafis

Cadeirydd: Heini Gruffudd Trysorydd: Huw Edwards

Aelodau'r Bwrdd: Elaine Edwards, Eifion Lloyd Jones, Wyn Thomas, Catrin Alun, Iwan Edgar,

Dr Ruth Richards, Robat Gruffudd

---

I sylw:

**Pwyllgor Diwylliant, Cyfathrebu, y Gymraeg, Chwaraeon, a Chysylltiadau Rhyngwladol**

**Ymgynghoriad ar oblygiadau addysgol data Cyfrifiad 2021**

**23 Ionawr 2023**

## 1. Nid oes arwyddocâd i gwmp canrannau plant 5-15 sy'n siarad Cymraeg yn 2021.

Bu cwmp oherwydd

- i. dehongliad rhieni o allu Cymraeg eu plant
- ii. absenoldeb plant o'r ysgol yn sgil Covid
- iii. y prif reswm am ganran uchel siaradwyr Cymraeg ers 2001 yw i'r Gymraeg fod yn orfodol ers 1999. Cynyddodd y ganran hyd at ddeg gwaith rhwng 1991 a 2011 (Graff 1). Yn 1991, dyma ganrannau'r de:<sup>1</sup>

Morgannwg Ganol	16.1%
Gorllewin Morgannwg	15%
De Morgannwg	11.9%
Gwent	4.8%

### 1.1 Addasu dysgu mewn ysgolion 'Saesneg':

- i. Dysgu rhagor o bynciau trwy'r Gymraeg, yn enwedig pynciau ymarferol, a gweithgareddau allgyrsiol
- ii. Cysondeb cwricwlwm Cymraeg o'r sector meithrin ymlaen
- iii. Mater o gynllunio tymor hir yw cael un continwwm Cymraeg ledled ysgolion Cymru.

### 1.2 Goblygiadau staffio

Bydd angen creu gweithlu hyderus yn y Gymraeg.

- i. cyrsiau Sabothol i ddysgu'r iaith i 17,000 o athrawon
- ii. rhaglen o drosi ieithyddol i 800 o ysgolion cynradd Saesneg a 150 o ysgolion cyfun Saesneg
- iii. y Coleg Cymraeg Cenedlaethol, y Ganolfan Dysgu Cymru a darparwyr i gael cyllid a staff digonol i ddarparu'r hyfforddiant.

## 2. Bu twf arwyddocaol yng nghanran y siaradwyr 20-44 oed yn y rhan fwyaf o siroedd ers 2001.

(Graff 2 isod).<sup>2</sup>

Mae niferoedd siaradwyr Cymraeg 20-44 oed yn siroedd llai Cymraeg y de wedi cynyddu gan 18,760 rhwng 2001 (43,156) a 2021 (61,916). (Graff 3).

Mae hyn o bwys oherwydd

- i) ymysg y rhain y megir teuluoedd
- ii) bod y twf hwn yn cyd-fynd â thwf addysg Gymraeg
- iii) bod buddsoddi'n gallu newid sefyllfa'r Gymraeg.
- iv) bod symud o'r ardaloedd mwy Cymraeg o fudd i ardaloedd llai Cymraeg

---

<sup>1</sup> John Aitchison a Harold Carter, *A Geography of the Welsh Language 1961-1991*, Gwasg Prifysgol Cymru, Caerdydd, t.104.

<sup>2</sup> 2001 a 2011: <https://statswales.gov.wales/Catalogue/Welsh-Language/Census-Welsh-Language/welshspeakers-by-la-broaderage-2001and2011census>

Yn siroedd Fflint a Sir Gâr yn unig y gwelwyd gostyngiad y nifer y grŵp yma. (Graff 4).

### **2.1 Cynyddu ysgolion Cymraeg**

Sut:

- i. rhaglen i gael ysgol gynradd Gymraeg ym mhob cymuned<sup>3</sup>
- ii. cronfa flynyddol i ddarparu ysgolion Cymraeg newydd
- iii. aildrefnu ysgolion, i drosi ysgolion Saesneg yn ysgolion Cymraeg dros gyfnod o 7 mlynedd
- iv. ysgol Gymraeg fydd pob ysgol gynradd newydd
- v. argyhoeddi rhieni o fanteision rhoi un bau ieithyddol i ddisgyblion lle mae'r Gymraeg yn drech.

### **2.2 Gwneud dysgu trwy'r Gymraeg yn genhadaeth i'r proffesiwn dysgu.**

Mae angen rhaglen gynhwysfawr o ddysgu a gloywi iaith darpar athrawon.

### **2.3 Rhagor o'n myfyrwyr i aros yng Nghymru**

- i. rhagor yn astudio pynciau trwy'r Gymraeg
- ii. rhagor yn cael swydd yng Nghymru
- iii. rhagor o athrawon

Sut:

- i. cynllun Seren i annog myfyrwyr i fynychu prifysgolion Cymru ac i astudio trwy'r Gymraeg
- ii. gorffen cymhorthdal byw i fyfyrwyr i astudio y tu hwnt i Gymru
- iii. y grant i rai sy'n astudio y tu hwnt i Gymru'n amodol ar dreulio pum mlynedd gyntaf cyflogaeth yng Nghymru

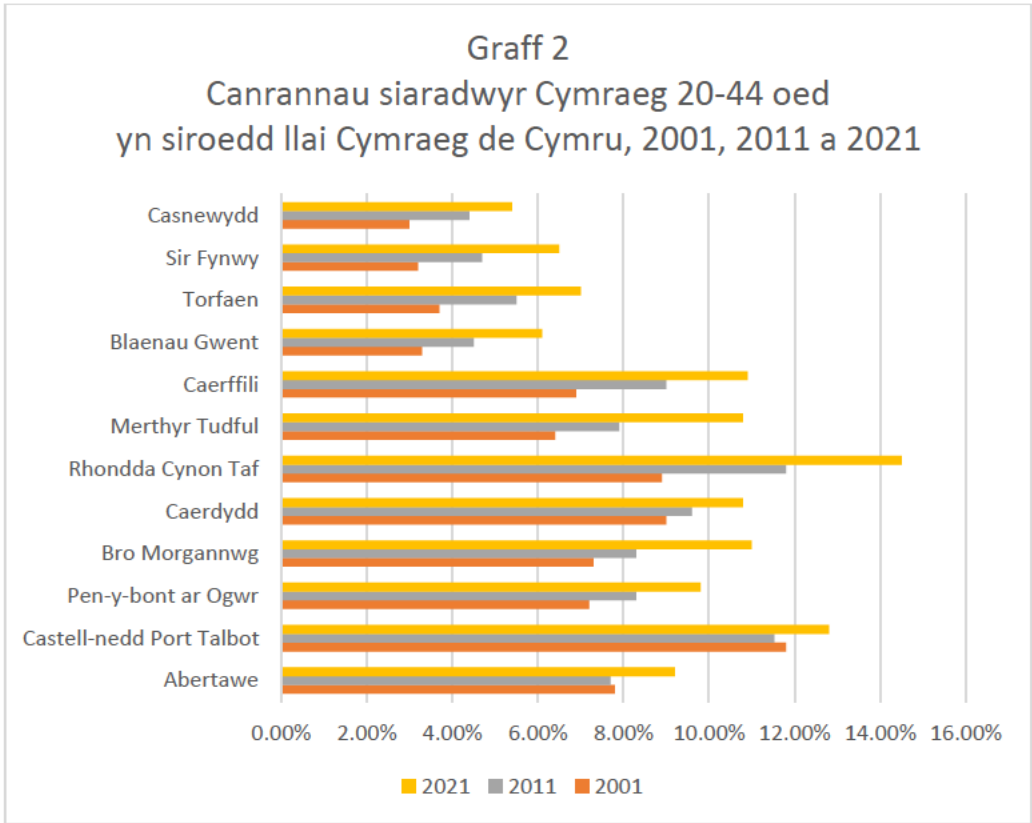
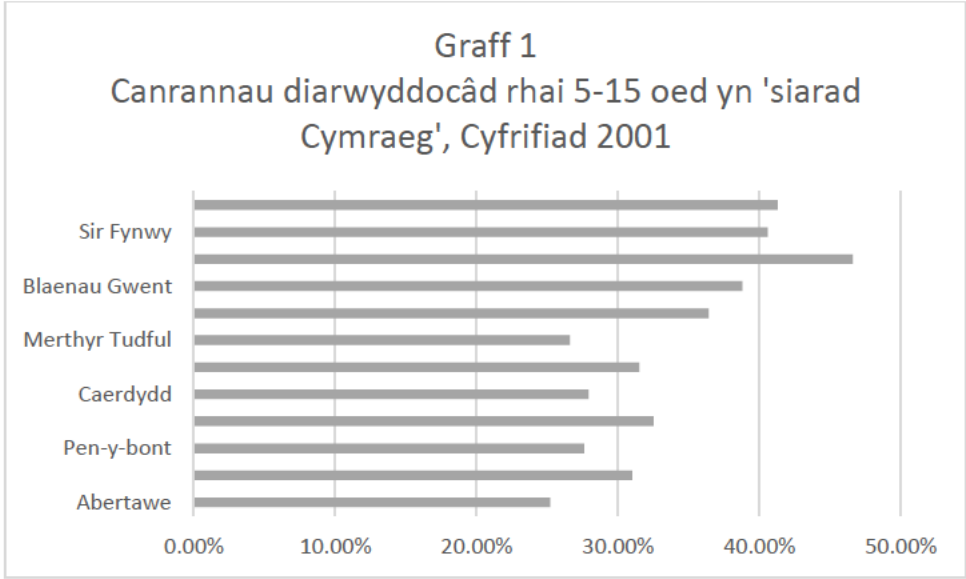
### **2.4 Syrthiodd niferoedd siaradwyr Cymraeg 20-44 oed y pedair sir fwyaf Cymraeg gan 5,381 (8.3%) ers 2011:**

Gwynedd	23,622 > 21,553
Ceredigion	9,620 > 8,585
Sir Gâr	19,639 > 18,542
Ynys Môn	11,604 > 10,424.

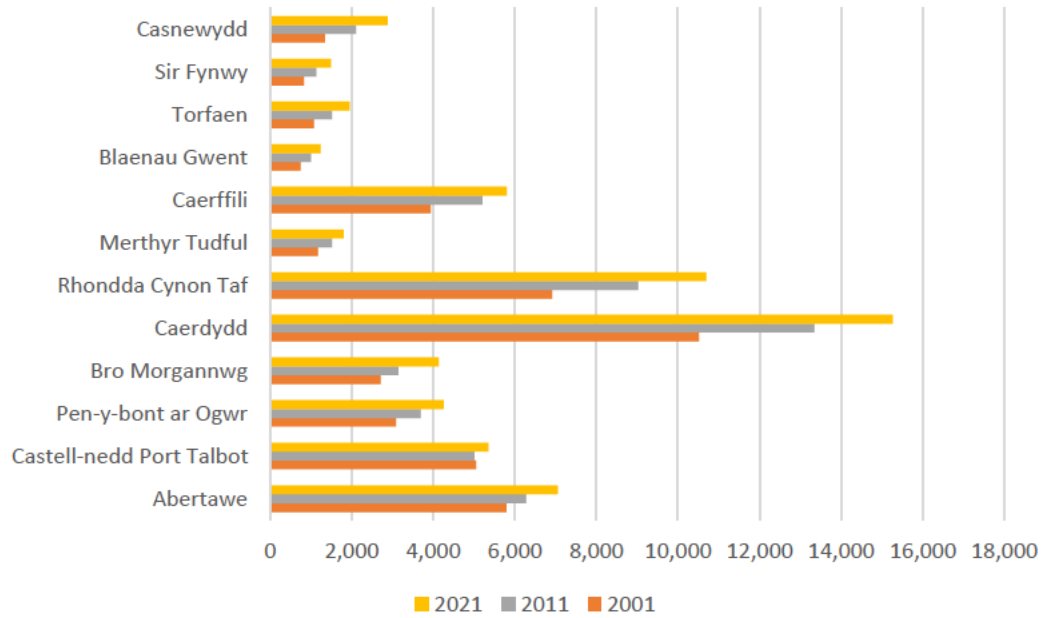
Mae goblygiadau polisiau economaidd a thai'n amlwg.

---

<sup>3</sup> Datblygu'r Gymraeg yn Abertawe, RhAG Abertawe, 2017. Gwelir bod cydberthyniad rhwng presenoldeb ysgol yn y gymuned a chanran uchel mynychwyr.



Graff 3  
Niferoedd siaradwyr Cymraeg 20-44 oed  
yn siroedd llai Cymraeg de Cymru,  
2001, 2011 a 2021



Graff 4  
Cynnydd/Gostyngiad canran siaradwyr 20-44 oed, 2011-21,  
fesul sir, fel canran

